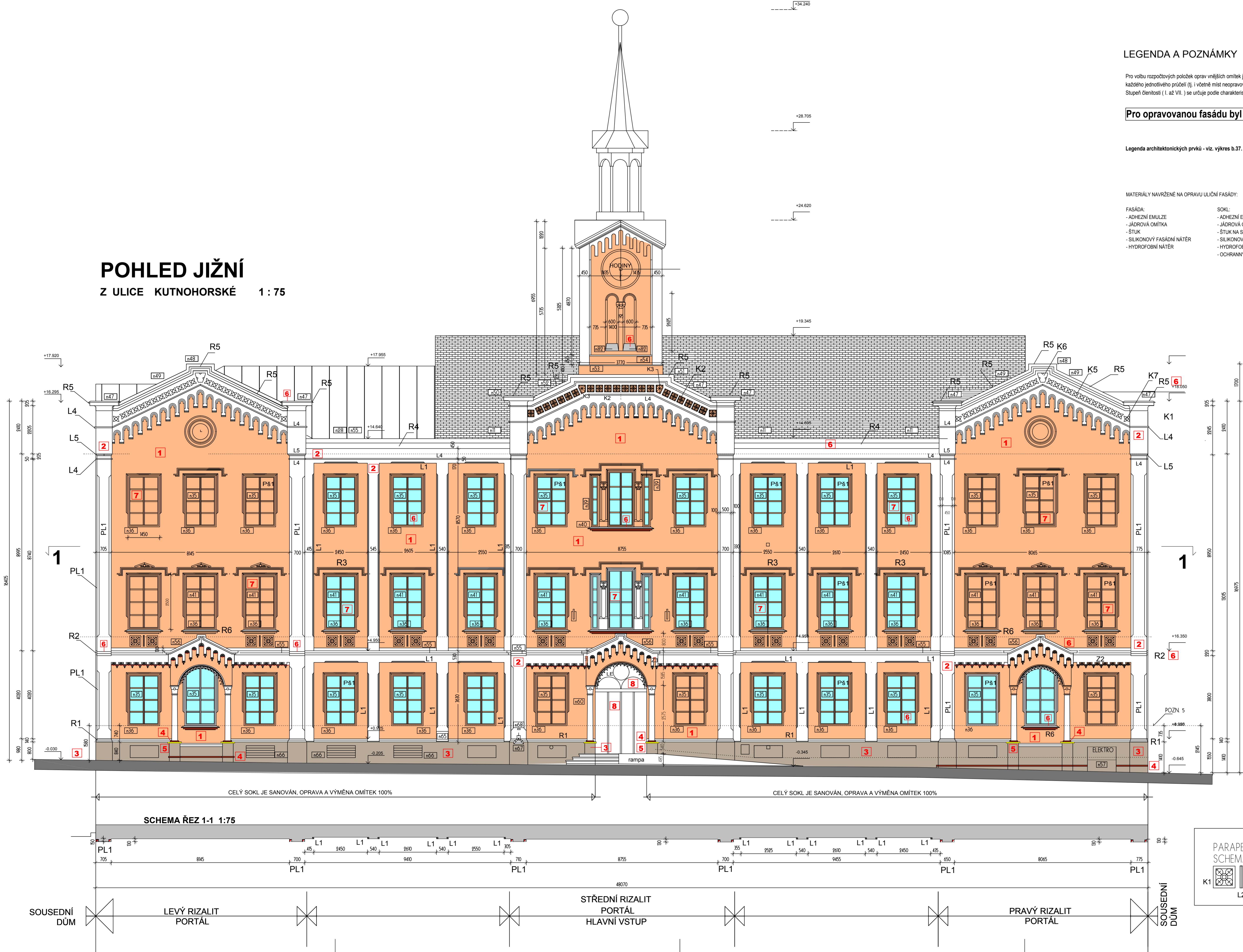


POHLED JIŽNÍ

Z ULICE KUTNOHORSKÉ 1 : 75



LEGENDA A POZNÁMKY

Pro volbu rozpočtových položek oprav vnějších omítek je rozhodující procentní podíl opravovaných míst z celé plochy každého jednotlivého průčelí (tj. i včetně míst neopravovaných).  
Stupeň členitosti (1. až VII.) se určuje podle charakteristiky členění fasády.

Pro opravovanou fasádu byl určen stupeň č. VI. v ploše 20 %.

Legenda architektonických prvků - viz. výkres b.37.

MATERIÁLY NAVRŽENÉ NA OPRAVU ULIČNÍ FASÁDY:

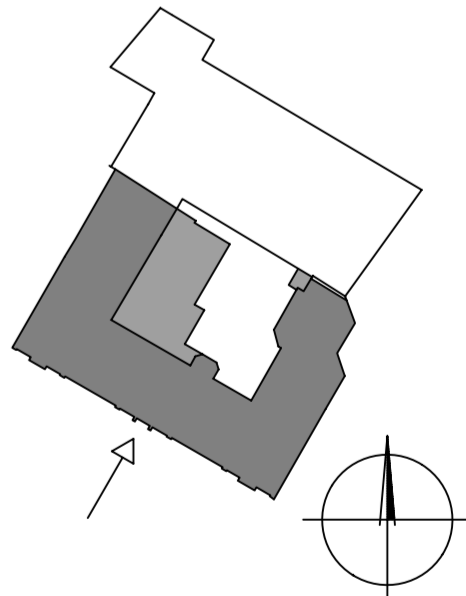
- |                            |   |
|----------------------------|---|
| FASÁDA:                    | SOKL:                                     |
| - ADHEZNÍ EMULZE           | - ADHEZNÍ EMULZE                          |
| - JÁDROVÁ OMÍTKA           | - JÁDROVÁ OMÍTKA CEMENTOVÁ - SOKLOVÁ      |
| - ŠTUK                     | - ŠTUK NA SOKL                            |
| - SILIKONOVÝ FASÁDNÍ NÁTĚR | - SILIKONOVÝ FASÁDNÍ NÁTĚR                |
| - HYDROFÓBNÍ NÁTĚR         | - HYDROFÓBNÍ NÁTĚR                        |
|                            | - OCHRANÝ ANTIGRAFIT NÁTĚR DO VÝŠKY 2,5 M |

- V SOULADU SE ZADÁNÍM PROJEKTANT PŘI ZPRACOVÁNÍ PROJEKTOVÉ DOKUMENTACE JAKO PODKLAD POUŽIL DOKUMENTACI STÁVAJÍCÍHO STAVU BUDOVY (ZPRACOVATEL ING. ARCH. ZBYŠEK ZACH, ENERGY BENEFIT CENTRE A.S.).
- TOUTO DOKUMENTACÍ JE TĚŽ URČEN ROZSAH PLOCH A VÝMĚRY STAVEBNÍCH PRACÍ, KTERÉ DÍLO ŘEŠÍ. PŘED ZAHÁJENÍM BOURACÍCH PRACÍ JE NEZBYTNÉ PŘESNĚ PŘEMĚŘENÍ CELE PLOCHY FASÁDY VČ. ZDOBÝCHÝCH PRVKŮ - Z POSTAVĚNÉHO LEŠENÍ.
- VSTUPNÍ PORTÁLY 3 KS - OPRAVA KLASICKÝM ŠTUKATERSKÝM ZPŮSOBEM CELÝ KOMPLET VČETNĚ SLOUPŮ.
- VEŽ - OPRAVA KLASICKÝM ŠTUKATERSKÝM ZPŮSOBEM V CELÉ PLOŠE
- ZRUŠENO
- STÁVAJÍCÍ SOKL JE POVRCHOVĚ A INJEKČNĚ SANOVÁN - VIZ. TECHNICKÁ ZPRÁVA
- DEŠTOVÉ ŽLABY A SVODY JSOU NAVRŽENY NOVĚ - MATERIÁL TITANZINEK, ROZMĚRY DLE STÁVAJÍCÍCH, OZN. n.10
- NAPOJENÍ DEŠTOVÝCH SVODŮ - LAPAČ STŘEŠNÍCH SPLAVENIN (VYBOURÁNÍ, NOVĚ NAPOJENÍ, ZACÍŠTĚNÍ POVRCHU CHODNIČKY) - CELKEM 2 KS
- NIVELAČNÍ BOD VČ. OZNAČENÍ BUDE CHRÁNĚN OZN. n.67 VIZ. TECH. ZPRÁVA. SOKLOVÁ LÍŠTA OBJEDE NIKU PRO BOD SMĚREM DOLŮ.
- PAMĚTNÍ DESKA BUDE SEJMUTA A ZPĚTNĚ OSAZENA VČ. NOVÉHO KOTVENÍ NIEREZ KOTVY LEPENÉ. OZN. n.69
- STÁVAJÍCÍ DRŽÁKY VLÁJEK SEJMUTY - ZPĚTNÁ MONTÁŽ
- STÁVAJÍCÍ HROMOSVOD BUDE OPRAVEN - NOVĚ SVODY VČ. PODPĚR VE STÁVAJÍCÍM UMÍSTĚNÍ. OZN. n.68
- OZNAČENÍ OBJEKTU - INFORMAČNÍ SYSTÉM - SEJMUTÍ A ZPĚTNÁ MONTÁŽ. OZN. n.60
- OPLECHOVÁNÍ JE V PRINCIPU VE STÁVAJÍCÍCH TVARECH A ROZMĚRECH.
- ZRUŠENO - FASÁDY - PORTÁLOVÉ SLOUPY DITTO - 6 KS.
- POVRCHOVĚ A BAREVNĚ ÚPRAVY:  
PLOCHY BEZ ZDOBÝCHÝCH PRVKŮ SILIKONOVÁ OMÍTKOVINA PROBARVENÁ VE HMOTĚ, ZRNITOST 1 MM, BAREVNÝ ODSŮIN OKROVÝ  
PLOCHY ZDOBÝCHÝCH PRVKŮ A OSTĚNÍ OKEN - FASÁDNÍ NÁTĚR NA ETICS PRO ZDOBĚNÉ PRVKY. BAREVNÝ ODSŮIN LOMENÁ BÍLÁ.  
PATKY A SOKLY PORTÁLOVÝCH SLOUPŮ: V CELÉ PLOŠE PATEK SANACE, NOVÁ KRYCÍ KAMENNÁ DESKA P.1.  
POVRCH SOKLU - PRYSKYŘIČNÁ OMÍTKOVINA S MUNERÁLNÍM PLNIVEM, ZRNITOST 1,5 MM. BAREVNÝ ODSŮIN ŽLTOUŠEDÝ (PÍSKOVEC).  
OSAZENÍ OKEN. NOVÁ OKNA BUDOU OSAZENA 100MM OD LÍCE PŮVODNÍ OMÍTKY ZA PŮVODNÍM ŠAMBRANOVÝM PROFILEM  
POVRCH FASÁDY OD CHODNIČKY PO SPODEK ŘÍMSY R2 BUDE OPATŘEN ANTIGRAFIT NÁTĚREM KOMPATIBILNÍM SE SYSTÉMEM POVRCHOVÉ ÚPRAVY  
19. OPLECHOVÁNÍ ZDOBÝCHÝCH PRVKŮ - ŘÍMSY A POD JE VE TVARU A ROZMĚRECH DLE STÁVAJÍCÍHO OPLECHOVÁNÍ.  
20. PLOCHA LÍŠTA JE VYTVOŘENA ODSKOKEM OMÍTKY O 10 MM.  
21. ŘEZ V ASFALTOVÉM POVRCHU CHODNIČKY S 10 MM. HLBOUKA CCA 100MM, VYSYPAT JEMNÝM PÍSKEM, NAVRCH FLEXIBILNÍ TMEL.

LEGENDA BAREVNÉ ŘEŠENÍ

- |   |   |
|---|---|
| 1 | BAREVNÝ ODSŮIN Č. 1<br>OMÍTKA ŠTUKOVÁ HLADKÁ, BAREVNÝ ODSŮIN SVĚTLÝ OKR. ZLATÝ.   |
| 2 | BAREVNÝ ODSŮIN Č. 2<br>OZDOBĚNÉ ARCH. PRVKY + FASÁDNÍ NÁTĚR, BAREVNÝ ODSŮIN LOMENÁ BÍLÁ (SVĚTLÁ KRÉMOVÁ).<br>OMÍTKA ŠTUKOVÁ HLADKÁ, BAREVNÝ ODSŮIN LOMENÁ BÍLÁ (SVĚTLÁ KRÉMOVÁ).                                    |
| 3 | BAREVNÝ ODSŮIN Č. 2<br>OMÍTKOVINA PRO SOKLY, BAREVNÝ ODSŮIN ŠEDOHNĚDÝ<br>OZDOBĚNÉ ARCH. PRVKY + FASÁDNÍ NÁTĚR, BAREVNÝ ODSŮIN A STRUKTURA - PÍSKOVEC<br>OZDOBĚNÉ ARCH. PRVKY KAMENNÉ - PÍSKOVEC + KONZERVAČNÍ NÁTĚR |
| 6 | OPLECHOVÁNÍ, KLEMPÍRSKÉ VÝROBKY.<br>MATERIÁL TITANZINEK V PŘÍRODNÍM PŘEDZVĚTRALÉM ODSŮINU (TMAVOŠEDÁ)   |
| 7 | OKNA DŘEVĚNÁ, LAZUROVACÍ NÁTĚR V BAREVNÉM ODSŮINU SVĚTLÝ DUB  |
| 8 | STÁVAJÍCÍ DŘEVĚNÉ DVEŘE A NADSVĚTLÍK, LAZUROVACÍ NÁTĚR V BAREVNÉM ODSŮINU STŘEDNÍ HNĚDÁ   |

UPOZORNĚNÍ: KONKRETNÍ BAREVNÉ ODSŮINY FASÁDNÍCH MATERIÁLŮ BUDOU ODSOULHAŠENY A VYBRÁNY NA ZÁKLADĚ AKTUALNÍHO BAREVNÉHO VZORKU KONKRETNÍHO VÝROBCE MATERIÁLŮ.  
S VYBRANÝMI ODSŮINŮMI BUDOU VYROBENY FYZIKÉ VZORKY O VELIKOSTI NEJMÉNĚ 500 X 500 MM S NAVRŽENOU ZRNITOSTÍ A BAREVNÝM ODSŮINEM A 300 MM DLOUHÉHO VZORKU ZDOBÝCHÝCH PROFILŮ.  
VZORKY BUDOU VYROBENY PŘED OBJEDNÁNÍM MATERIÁLŮ A BUDOU POSOUZENY ZÁSTUPCI INVESTORA, OBCHODNÍ AKADEMIE, AUTORSKEHO DOZORU PROJEKTANTA A ZÁSTUPCŮ PŘÍPADNÝCH DOTČENÝCH ORGÁNŮ STATNÍ SPRÁVY.



ČÁST DÍLA			ARCHITEKTONICKO - STAVEBNÍ ŘEŠENÍ		 ING. ROMAN KLUNE - ARCA PROJEKT BUTANOVY HŘEŠTÍ 186 500 02 - HRADEC KRÁLOVÉ ICO 73884938	
ZODP. PROJEKTANT		VYPRACOVAL				
Ing. Roman Kunc		ING. ARCH. PETR KAPITOLA				
HLAVNÍ INŽENÝR PROJEKTU						
Ing. Jiří Slánský						
INVESTOR						
Středočeský kraj, Zborovská 11, 150 21 Praha 5						
AKCE						
SNÍŽENÍ ENERGETICKÉ NÁROČNOSTI OBCHODNÍ AKADEMIE V KOLÍNĚ, KUTNOHORSKÁ Č.P. 41, 280 02 KOLÍN					FORMÁT 10 A4	
OBJEKT					STUPEŇ RDS	
					DATUM 12/2016 REVIZE 06/2018	
					MĚŘÍTKO 1 : 75	
NÁZEV PŘÍLOHY					PŘÍLOHA Č. D. 1.1 b. 40	
POHLED JIŽNÍ - BAREVNÉ ŘEŠENÍ						